



Livret – mai 2025



Livret de mai 2025

Mois de la sensibilisation à l'asthme et aux allergies

Fête des Mères : 11 mai

Fête de la Reine (CA) : 19 mai

Journée nationale des patriotes (QC) :
19 mai

Contenu

Thème et sujets

Générateurs de ventes

Recrutement et
accompagnement

Activation d'équipe

Évènements

Conclusion et prochaines étapes  staples®



Générateurs de
ventes

SENSIBILISATION À L'ASTHME ET AUX ALLERGIES

Un air plus propre, une vie meilleure



Le pourquoi

Respirez plus facilement en sachant que l'air de votre maison et les produits qui touchent votre peau sont plus sûrs pour vous et votre famille.

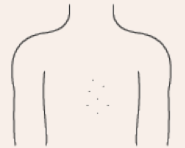
Les produits Norwex vous aident à réduire :



Les allergènes dans l'air
Y compris les déclencheurs d'asthme et d'allergies dus aux poussières chargées de produits chimiques, aux produits d'entretien toxiques, aux parfums synthétiques



Irritants pour la peau
Finis les détergents à lessive agressifs et abrasifs et les produits d'hygiène personnelle aux ingrédients douteux



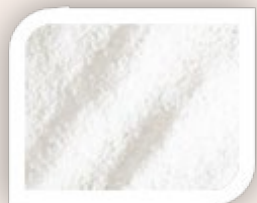
Charge corporelle
Dites adieu aux produits chimiques qui peuvent s'accumuler dans votre corps à cause des produits que vous utilisez tous les jours

Faits fondateurs de la Mission fondamentale



De l'air pur

- La poussière peut contenir jusqu'à 45 produits chimiques nocifs, dont des phtalates, qui sont liés à une baisse du QI et à des problèmes respiratoires chez les enfants. Milken Institute School of Public Health 9.13.16 | bit.ly/4256XEW



Une lessive plus propre

- Les parfums, les agents de conservation, les colorants et les autres produits chimiques contenus dans les détergents peuvent provoquer des éruptions cutanées chez les enfants et les adultes. Healthline | bit.ly/3fOZ16r



Des soins personnels plus sûrs

- Une femme utilise en moyenne des produits de soins personnels contenant 168 ingrédients chimiques différents, chaque jour. Environmental Working Group PDF 6.19.08 | bit.ly/3x40QiN

Pour trouver plus de faits à partager et d'images pour les réseaux sociaux, cherchez le terme « allergies » sur The Resource FR ou visitez la page Facebook de « The Norwex Mission ».

Lien pour rejoindre le Groupe Facebook (en anglaise) :
www.facebook.com/groups/norwexmission



Partager un panier

Produits suggérés – Un air plus propre, une vie meilleure

De l'air pur

- Baguette Enviro dépoussiérante avec manchon à deux faces
- Mitaine pour épousseter
- Nettoyant pour matelas

Une lessive plus propre

- Détergent à lessive PowerZyme
- Balles duveteuses de sècheuse

Des soins personnels plus sûrs

- Ensemble pour corps et visage
- Ensemble d'essentiels pour soins de peau



Apprenez à créer un panier :
<https://vimeo.com/908360432/bae690b90c>

Récompenses pour hôtesses (hôtes)



EXCLUSIVITÉ D'HÔTESSE (HÔTE)

Des incontournables Norwex gratuits

De midi, HC, le 1^{er} mai, à midi, HC, le 1^{er} juin 2025

Accueillez en mai, aidez à réduire les allergènes et débloquez des produits
GRATUITS en fonction des ventes de votre présentation!*



Obtenez les récompenses du niveau 1
(valeur totale de 91,48 \$!)

NIVEAU 1

Purifiez et protégez, de l'air à la peau

1 Baguette Enviro dépoussiérante avec manchon
à deux faces, graphite; 2 Sachets de PowerZyme™; 1 PROTÈGE
+ PRÉVIENT Écran solaire minéral facial



Obtenez les récompenses du niveau 2
(valeur totale de 164,45 \$!)

NIVEAU 2

Détendez-vous avec des solutions plus propres
pour la saison des allergies

1 Mitaine double-face, graphite/florale
1 Ensemble pour corps et visage, sarcelle/vanille, pqt de 3
1 Mini - manchon de rechange, sarcelle

Récompenses pour NOUVELLES hôtesse (hôtes)



EXCLUSIVITÉ POUR NOUVELLE HÔTESSE (HÔTE)

Des incontournables Norwex gratuits

De midi, HC, le 1^{er} mai, à midi, HC, le 1^{er} juin 2025

Accueillez en mai, aidez à réduire les allergènes et débloquez des produits
GRATUITS en fonction des ventes de votre présentation!



Obtenez GRATUITEMENT les récompenses du niveau 1
(d'une valeur de 266,47 \$) lorsque vous ajoutez 500 \$
à n'importe quel évènement en mai!

NIVEAU 1

Purifiez et protégez, de l'air à la peau

1 Baguette Enviro dépoussiérante avec manchon à deux faces,
graphite; 2 Sachets de PowerZyme™; 1 PROTÈGE + PRÉVIENT
Écran solaire minéral facial; 1 Mini Linge ultra duveteux pour le
visage; 1 Crème hydratante; 1 Crème régénérante pour les yeux;
1 Poudre nettoyante pour le visage



Obtenez GRATUITEMENT les récompenses du niveau 2
(d'une valeur de 574,40 \$) lorsque vous ajoutez 1 000 \$
à n'importe quel évènement du mois de mai!

NIVEAU 2

Détendez-vous avec des solutions plus propres
pour la saison des allergies

1 Mitaine double-face, graphite/florale; 1 Ensemble pour corps et
visage, sarcelle/vanille, pqt de 3; 1 Mini - manchon de recharge,
sarcelle; 1 Sac de voyage fourre-tout; 1 Crème hydratante, recharge;
1 Crème régénérante pour les yeux, recharge; 1 Poudre nettoyante
pour le visage, recharge

Achetez et économisez

Achetez et économisez – Palier 1

- Achetez pour : 125 \$
- Économisez sur : Mitaine pour épousseter, bleu foncé
- Clientèle : 12 \$ – 60 % de rabais au détail!
- Prix au détail : 29,99 \$
- Prix de Conseillère (er) : 9,75 \$

Achetez et économisez – Palier 2

- Achetez pour : 150 \$
- Économisez sur : NOUVELLES Balles de séchage, Nordique
- Clientèle : 18 \$ – 50 % de rabais au détail!
- Prix au détail : 36,99 \$
- Prix de Conseillère (er) : 11,70 \$

- Les paliers de ventes au détail s'appliquent au niveau de Conseillère (er).
- Le Rabais de Conseillère (er) est appliqué sur le prix au détail au moment du paiement.



Vente de coup d'envoi

Du 1^{er} au 12 mai

Date limite suggérée des envois pour la Fête des Mères : 5 mai

Panier exclusif : Achetez un article ou un ensemble de la vente et débloquez un ensemble spécial soins de peau pour 7 \$!

Ajoutés à l'onglet "Cadeaux du printemps" : 1^{er} mai



10 % à 30 % de rabais

Brillants à lèvres, ens. de 3

Mini Baume corporel, menthe

Linges démaquillants à deux faces, ens. de 3, rose

Hydratation pour les lèvres, baie

Masque bio-cellulose hydratation intense, ylang ylang

Ensemble Trio de soins de peau de voyage

Ensemble Soins de peau et Organiseur

Organiseur en porcelaine pour évier

DÉTOXIFIEZ + RESTAUREZ Crème de nuit hydratante

Poudre nettoyante pour le visage

Ensemble Dorlotez-la

Mini Baume corporel, menthe

Hydratation pour les lèvres, baie

Masque bio-cellulose hydratation intense, ylang ylang

Sac à cordon avec logo Norwex

PANIER EXCLUSIF – 7 \$ L'ENSEMBLE

Mini Linge ultra-duveteux pour corps et visage, malachite

Sachet de Crème hydratante

Sachet de Poudre nettoyante pour le visage

Sachet d'Huile illuminatrice

Sachet de Sérum régénérant

Sachet de Crème régénérante pour les yeux

Sachet de Crème de nuit hydratante

Sensibilisation à l'asthme et aux allergies

Offre mensuelle

Du 1^{er} mai au 1^{er} juin

Plus vous achetez, plus vous en obtenez!

Achetez pour **125 \$** et débloquez une remise de **20 \$** en Rabais Norwex!

Pour chaque tranche de 50 \$ d'achats additionnels à partir de 125 \$, obtenez une remise supplémentaire de 5 \$ en Rabais Norwex!

Les Rabais seront automatiquement ajoutés au compte NORI le 1^{er} juin pour être utilisés en juin.

Bien que les rabais expirent 90 jours après leur émission, la meilleure pratique consiste à contacter votre clientèle pour l'encourager à effectuer leurs achats dans les 30 jours!

Achetez	Obtenez
125 \$	20 \$
175 \$	25 \$
225 \$	30 \$
275 \$	35 \$
+ 50 \$	+ 5 \$



Mathématique de présentation

1 Client (5 Havre de sécurité avec PowerZyme)	Ajout : Palier 1 Achetez et économisez	Vente totale par client	Multiplié par 5 clients	Ventes totales par présentation	Multiplié par 5 présentations	Ventes totales (Total partiel A)
154,99 \$	12,00 \$	166,99 \$	x 5	834,95 \$	x 5	4 174,75 \$

Sujets des Méga présentations (traduction simultanée en français)

Thème : Mois de l'asthme et des allergies

Semaine 1 (6 mai) : Simplifiez votre journée de lessive

Semaine 2 (13 mai) : Dites au revoir aux allergènes

Semaine 3 (20 mai) : La différence Norwex :
Une lessive sécuritaire pour tout le monde

Semaine 4 (27 mai) : Frais et propre pour le printemps

The Resource FR > Fichiers du mois > Évènements

INVITATION

Simplifiez votre journée de lessive

Méga présentation Norwex sur  zoom



6 mai 2025
Mardi, à 19 h 00, HC
Rediffusion, 21 h 00, HC
Traduction simultanée en français fournie.

Avec
Gayle Rachford
Vice-présidente leader des ventes

Inscrivez-vous maintenant
bit.ly/NorwexMegaParty



INVITATION

Dites au revoir aux allergènes

Méga présentation Norwex sur  zoom



13 mai 2025
Mardi, à 19 h 00, HC
Rediffusion, 21 h 00, HC
Traduction simultanée en français fournie.

Avec
Kristine Barnes
Leader exécutive principale des ventes

Inscrivez-vous maintenant
bit.ly/NorwexMegaParty



INVITATION

La différence Norwex Une lessive sécuritaire pour tout le monde

Méga présentation Norwex sur  zoom



20 mai 2025
Mardi, à 19 h 00, HC
Rediffusion, 21 h 00, HC
Traduction simultanée en français fournie.

Avec
Sarah Ness
Leader exécutive des ventes

Inscrivez-vous maintenant
bit.ly/NorwexMegaParty



INVITATION

Frais et propre pour le printemps

Méga présentation Norwex sur  zoom



27 mai 2025
Mardi, à 19 h 00, HC
Rediffusion, 21 h 00, HC
Traduction simultanée en français fournie.

Avec
Carrie Minturn
Leader exécutive principale des ventes

Inscrivez-vous maintenant
bit.ly/NorwexMegaParty





Recrutement et
accompagnement

Trousses de départ et Ensembles de suppléments

Trousses de départ

- Trousse de départ standard
- Trousse de départ Échantillons

Ensembles de suppléments

- Ensemble de suppléments Soins de peau
- Ensemble de suppléments Argent
- Ensemble de suppléments Or



Trousse de départ
Échantillons, 35 \$ +
9,95 \$ de livraison



Trousse de départ standard
GRATUITE (Ventes qualifiées
requises) + 9,95 \$ de livraison

- ✓ Vidéo de formation de 2 démonstrations pour nouvelle Conseillère (er) (en français) : <https://vimeo.com/1074043340>

Récompenses de constance pour Conseillère (er)

Partager Norwex est gratifiant et amusant. Maintenez votre constance et vous pourrez obtenir des produits GRATUITS selon vos ventes personnelles au détail et le développement de votre équipe!

Recevez 25 \$ en
Rabais Norwex

en soumettant 500 \$
de ventes personnelles
au détail.

Recevez 75 \$ en
Rabais Norwex

en ajoutant une nouvelle
Conseillère (er) qui atteint son
premier objectif du Départ
brillant de 400 \$ en ventes
personnelles au détail au cours
de ses 15 premiers jours.*

Recevez 100 \$ en
Rabais Norwex

pour chaque nouvelle
Conseillère (er)
supplémentaire qui atteint son
premier objectif du Départ
brillant de 400 \$ en ventes
personnelles au détail au cours
de ses 15 premiers jours.*

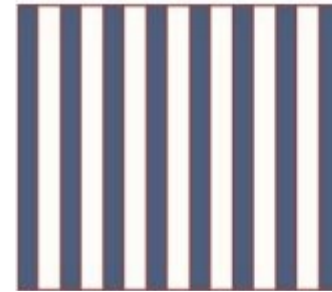
Exemple : 500 \$ de VPD = 25 \$ en Rabais Norwex

500 \$ + 1 nouvelle Conseillère (er) atteignant la première étape du Départ brillant = 100 \$ en Rabais Norwex

500 \$ + 3 nouvelles Conseillères (ers) atteignant la première étape du Départ brillant = 300 \$ en Rabais Norwex

Mai 2025 – Récompenses de constance pour Conseillère (er)

Atteignez plus de 500 \$ de ventes en mai et obtenez 25 \$ de Rabais Norwex, ainsi que ce magnifique sac réfrigérant Norwex!



doublure intérieure





Activation d'équipe

Boîte à outils pour réussir – Soutien mensuel

<p>Formation sur les produits de la Trousse d'une nouvelle Conseillère (er)</p> <ul style="list-style-type: none">• 2 démonstrations faciles• Pour 3 à 5 personnes!	<ul style="list-style-type: none">□ Une formation amusante et simple sur les Trousses Échantillons et Standard.□ Comprend 2 démos rapides (Démon du beurre et Démon de la Pâte nettoyante avec marqueur permanent) et formation de base sur la microfibre (en Français).□ Vidéo de Formation : https://vimeo.com/1074043340<ul style="list-style-type: none">• Les Leaders en font la promotion et le partage avec leurs équipes et leurs Nouvelles Conseillères (ers)• Tirage au sort de produits gratuits pour les NOUVELLES Conseillères (ers) seulement
<p>Publications du Mardi Formation sur les Groupes Facebook</p>	<ul style="list-style-type: none">□ Publications hebdomadaires de formation sur les produits 5 Havre de sécurité et le Système de vadrouille dans les groupes de Conseillères (ers)□ Dans les Groupes Facebook (incluant le Groupe Francophone)□ #MardiFormation
<p>Soutien pour les présentations</p>	<p>NOUVEAU! Plan pour présentation Salle de bains – Avec accompagnement de l'hôtesse (hôte), texte suggéré, images, soutien pour les suivis, et plus!</p> <p>https://theresource.norwex.com/fr_ca/party/</p>
<p>Soutien pour le développement d'équipe</p>	<p>Pensez à ce que les gens veulent RETIRER de l'occasion Norwex – Consultez cette vidéo (en français) pour obtenir quelques conseils de Melissa Lange, VP ELV</p> <p>https://vimeo.com/1008966151/4d41c3d8e8</p>

Boîte à outils pour Formation

<p>POUR LES NOUVELLES (EAUX) <90 JOURS (ET NOUVEAU À NORI):</p> <p><i>Commencez votre aventure Norwex</i></p>	<p>Objectif : donner un coup d'envoi aux nouvelles Conseillères (ers) grâce à une feuille de route claire et réalisable.</p> <ul style="list-style-type: none">Pourquoi c'est important: propose un parcours simple en 5 étapes pour une réussite rapide et incite à l'action grâce aux récompenses du Départ brillant et au potentiel de gain.	<p>https://theresource.norwex.com/fr_ca/start-your-norwex-journey/</p>
<p>POUR TOUS LES CONSEILLÈRES (ERS):</p> <p><i>Petit guide des produits</i></p>	<p>Objectif: Fournir aux Conseillères (ers) des connaissances essentielles sur les produits et des idées de démonstrations.</p> <ul style="list-style-type: none">Pourquoi c'est important: Renforce la confiance dans la présentation et la vente des produits Norwex grâce à une formation simple et à un contenu adapté aux démonstrations.	<p>https://theresource.norwex.com/fr_ca/product-quick-guide/</p>
<p>TOUS LES CONSEILLÈRES (ERS) ET LES PERSONNES QUI ONT TERMINÉ « COMMENCEZ VOTRE AVENTURE NORWEX »:</p> <p><i>Développez votre entreprise Norwex</i></p>	<p>Objectif: Aide les Conseillères (ers) à maintenir l'élan et à augmenter leurs gains..</p> <ul style="list-style-type: none">Pourquoi c'est important: Fait progresser les Conseillères (ers) qui ont débuté vers le développement d'entreprise en leur montrant les avantages d'une activité régulière	<p>https://theresource.norwex.com/fr_ca/grow-your-business/</p>
<p>Guide d'accompagnement pour "<i>Commencez votre aventure Norwex</i>"</p>	<p>Objectif: Donner aux personnes qui recrutent les moyens d'aider efficacement les nouvelles Conseillères (ers) au cours de leurs 30 premiers jours d'activité.</p> <ul style="list-style-type: none">Pourquoi c'est important: Veille à ce que les Leaders d'équipe disposent d'un système capable d'être dupliqué afin de favoriser les premiers succès et la persévérance des Conseillères (ers).	<p>https://cdn.intelligencebank.com/us/share/EPnB/k7A3p/o4AoL/original/Onboarding+U+sing+Start+Your+Business+Flyer+-+FR</p>
<p>Campagne de Textos pour Nouvelles Conseillère (er)</p> <p>*voir sur le "Guide d'accompagnement"</p>	<div><div><div>Étape 1 : Lancez vous</div><div><div>NOTES À LA RECRUTEUSE (EUR)</div><div>Guidez votre nouveau membre d'équipe à travers la section Lancez vous.</div><div><ul style="list-style-type: none">Contactez cette personne et utilisez ces questions : Qu'est-ce qui vous enthousiasme le plus à propos de Norwex? Quel revenu ferait une différence dans votre budget mensuel? Combien d'événements/présentations aimeriez-vous tenir chaque mois?Présentez le Départ brillant en soulignant le premier objectif (400 \$ en 15 jours).Planifiez une date pour faire un suivi.</div><div><div>CONSEIL DE PRO</div><div>L'enthousiasme dépasse la nervosité liée à une nouvelle aventure, alors n'hésitez pas pour prendre contact. Il est préférable de prendre contact dans les 24 heures.</div></div></div><div><div>ÉTAPES POUR LA CONSEILLÈRE (ER)</div><div><ul style="list-style-type: none">Allez sur Norwex.com pour vous connecter à votre site Web Norwex avec votre adresse courriel ou votre numéro de Conseillère (er).Entrez vos renseignements bancaires afin de recevoir vos paiements.Si vous avez sélectionné la Suite bureau/maison, personnalisez votre site Web (5 mois gratuits en tant que nouvelle Conseillère (er)).</div><div><div>CONSEIL DE PRO</div><div>Voyez comme il est facile de passer une commande personnelle chaque mois. Découvrez les étapes grâce aux captures d'écran de l'application mobile.</div></div></div></div><div><div>Événements</div><div>Commencez votre aventure</div><div><div>Manon, aidez vos nouvelles Conseillères (ers) à briller.★</div><div>Vos tout nouveaux membres d'équipe ont accès à une formation amusante qui stimule la confiance en soi, et présentée par notre célèbre Lapin Blanc! À regarder à tout moment!📺</div><div>Partagez le lien ci-dessous pour les aider à démarrer en force, avec des démos simples, des infos de base sur la microfibre et des connaissances sur Norwex.👉</div><div>Formation📺</div></div></div></div>	
<p>Campagne Appcues* pour Nouvelles Conseillère (er)</p> <p>*fenêtres contextuelles sur le Bureau de Conseillère (er)</p>		

Formation – Sur une Page

- Guides de Formation sur une page
 - Commencez votre aventure Norwex
 - Accompagner les Nouvelles Conseillères (ers)
(Compagnon des Leaders pour CVA)
 - Petit guide des produits
 - Développez votre entreprise Norwex
 - Bâtir votre équipe Norwex
- Disponible sur The Resource FR > Formation et sur l'Application NORI.



Commencez votre aventure Norwex

En tant que Conseillère (er) Norwex, vous avez ouvert les portes de nouvelles opportunités. Prenez la route de la réussite en partageant votre passion pour une façon de vivre plus propre, plus sûre et mieux.



Commencez votre aventure Norwex

En tant que Conseillère (er) Norwex, vous avez ouvert les portes de nouvelles opportunités. Prenez la route de la réussite en partageant votre passion pour une façon de vivre plus propre, plus sûre et mieux.

1

Lancez-vous
LA CRÉATION DE VOTRE BOUTIQUE EST UN EXCELLENT POINT DE DÉPART.
- Allez sur [Norwex.com](https://www.norwex.com) pour vous connecter à votre site Web Norwex avec votre adresse courriel ou votre numéro de Conseillère (er).
- Écrivez vos engagements basés sur votre offre de recevoir vos paiements.
- Si vous avez sélectionné la Suite bureautique, [personnalisez votre site Web](#) (11 mois gratuits en tant que nouvelle Conseillère (er)).

CONSEIL
DE PRO

Voyez comment il est facile de passer une commande personnelle chaque mois. Découvrez les étapes grâce aux captures d'écran de l'application mobile.

2

Enthusiasme
NORWEX A LES RESSOURCES DONT VOUS AVEZ BESOIN POUR RÉUSSIR.
- Apprenez à connaître les [Séances](#) essentielles pour chaque foyer.
- Rejoignez la communauté Norwex sur [Facebook](#).
- Découvrez la [Mission Norwex](#) et voyez la différence que nous faisons.

CONSEIL
DE PRO

Commencez à partager Norwex en montrant les produits. [Découvrez nos produits](#) avec des amis pour susciter l'enthousiasme. [Partagez un post](#) concernant les produits que vous avez débottés.

GUIDE D'ACCOMPAGNEMENT Des nouveaux membres d'équipes

Félicitations, une nouvelle Conseillère (er) s'est jointe à votre équipe! Elle vient de recevoir notre Guide Démarrez votre aventure Norwex, et vous jouez un rôle crucial dans sa réussite. Suivez ces étapes pour permettre à vos nouveaux membres d'équipe de faire un excellent départ.



Tournez votre
téléphone
pour
l'affichage
plein-écran



Accueil Fichiers

Formation

Centre NORI

Événements

Vidéos

Nouvelles

Calendrier

Rechercher des fi

Bureau de Conseillère (er)

Application Norwex pour Conseillère (er)

Toutes les formations

Commencez votre aventure Norwex

Petit guide des produits

Formation et modèles pour présentations

Calendrier de réservations

Développez votre entreprise Norwex

Accompagner les nouvelles Conseillères (ers)

Bâtir votre équipe Norwex

Développement du Leadership

Bureau de Conseillère (er)

Norwex® Formation

Commencez votre
aventure Norwex

Petit guide
sur produits

Formation et modèles
pour présentations

Calendrier des
réservations

Développez votre
entreprise Norwex

Balados

Formation des leaders et des équipes

Recruteuse : Accompagner les
nouvelles Conseillères (ers)

Développez votre
équipe Norwex

Développement du
leadership



Bureau de Conseillère (er)

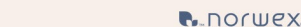


Application pour Conseillère (er)



Petit guide d'informations sur les produits

Formations rapides, informations et idées de démonstration pour nos produits les plus populaires et présentations de nouveaux produits



Développez votre entreprise Norwex

Continuez à partager un mode de vie plus propre, plus sûr, et mieux pour alimenter le succès de votre entreprise.



Trouver d'autres documents, vidéos, images des produits, images pour les réseaux sociaux et plus dans la section Produits sur [The Resource FR](https://www.norwex.com).



AppCues pour Nouvelles Conseillères (ers) (fenêtres contextuelles)

norwex

Events Orders Consultants Resources

You are impersonating Diana Reed. red.diane89@gmail.com

Status: Engaged | Sales Consultant

Personal Retail Sales
MTD
\$438.22

Create Personal Order

Training: In The Know

New Consultant Training
Back Office Training
Event Styles
Booking Tips
Product Education
Team Building
Start Your Business
Grow Your Business
Onboard Your New Consultants
Leadership Development

Print Center

Norwex Vista Print
Norwex Now Merch

Celebrate

Hi, Amy!

Connect, Create, Celebrate, Repeat!

Personal Retail Sales
MTD
\$782.00

Earnings
Current Account Balance
\$272.70

Open Events

Stephanie Cruz
Mar 1, 2024
Retail Sales: \$91.91

More

Event link

Notifications

A new order was placed for Karen Nelson. Send them a quick thank you! 1h ago

Lana Byrd just joined your team! Send them a welcome message. 10m

More

Introducing the Nori mobile app!

Get real time notifications for orders, follow-ups, new recruits, birthdays and more!

Message your customers with Norwex provided templates or create your own.

Easily access all of your customer info, events and orders on the go.

Scan the QR code with your phone or search 'Norwex' in the app store

QR Code

If this app's got you smiling, spread that joy to your team! You'll make their day!

Take a tour

The Resource

Help

Norwex Discount
MTD
\$0.00

OPEN EVENTS

Day 52

Status: Engaged | Sales Consultant

Take a tour

The Resource

Help

MTD

Current Account Balance

to be active (16 days remain)

Create Personal Order

Create Customer Order

NEW CONSULTANTS

HOT NEWS

OPEN EVENTS

Training: In The Know

New Consultant Training
Back Office Training
Event Styles
Booking Tips
Product Education
Team Building
Start Your Business
Grow Your Business
Onboard Your New Consultants
Leadership Development

Product Info

Current Catalog
Product Resources
Product Information Sheets

Print Center

Norwex Vista Print
Norwex Now Merch

Celebrate

Dream Builders
Conference Recognition
Norwex Top Leaders

Promotions

This Month's Files

My Bright Start

End Date - May 22

Earn free product and credits when you achieve your sales goals.

Bright Start Bonus Package

\$1,016.73 of \$400
Achieved
Achieve by Mar 8

\$250 Product Credit

\$2,363.83 of \$2,000
Achieved
Achieve by Apr 22

Free Starter Kit

\$1,468.22 of \$1,000
Achieved
Achieve by Mar 23

Getting Started

Here are a few things to do first.

16%

Explore Bright Start

Place a Personal Order

Set Up Banking Information

Norwex Discount Overview

Create an Event

Create a Contact

No thanks

Événements

Commandes

Contacts

Rapports

Consultant

Personnelles au détail

\$

Commande Personnelle

Information: Restez informé

Formation pour Nouvelles

Manon, aidez vos nouvelles Conseillères (ers) à briller. ⭐

Vos tout nouveaux membres d'équipe ont accès à une formation amusante qui stimule la confiance en soi, et présentée par notre célèbre Lapin Blanc! À regarder à tout moment! 🐰

Partagez le lien ci-dessous pour les aider à démarrer en force, avec des démos simples, des infos de base sur la microfibre et des connaissances sur Norwex. 📌

Formation 📺



AnnaTest1, This One's for You. ⭐

Ready to start but not sure where to begin? We've got your back!

Build confidence to start strong with 2 easy demos, microfiber must-knows, and simple ways to share the Norwex mission.

Watch anytime with this fun, fast training from Bleach Bunny. 🐰

Watch Now 📺

Boîte à outils pour réussir

Miles de voyage Pura Vida	Les activités de ventes, de développement d'équipe et de Leadership, vous permettent d'obtenir des Miles de voyage pour Pura Vida.	Consultez la page sur le voyage pour les détails d'obtention des Miles : Page sur le voyage
Appels d'opportunité Norwex	Les nouvelles Conseillères (ers) potentielles peuvent se joindre à ces appels pour en apprendre plus sur Norwex et recevoir un Rabais Norwex de 25 \$ en se joignant à Norwex.	Lien vers le calendrier pour s'inscrire
Page Facebook pour les nouvelles Conseillères (ers)	Un espace pour connecter avec les autres nouvelles Conseillères (ers), partager des conseils et des astuces, et apprendre des Leaders au sommet et des membres de l'Équipe des ventes.	Lien vers la page
Appels pour nouvelles Conseillères (ers)	Maintenant tenus par région! Les DRV inviteront les nouvelles conseillères (ers) et partageront le lien de l'appel avec leur Leader	Contactez Brian ou Kathy pour plus d'infos
Méga présentations (Traduction simultanée en français)	Vos nouveaux membres d'équipe peuvent participer, inviter famille et amis, et stimuler leurs ventes: <i>6 mai : Simplifiez votre journée de lessive/ 13 mai : Dites au revoir aux allergènes/ 20 mai : La différence Norwex; Une lessive sécuritaire pour tout le monde/ 27 mai : Frais et propre pour le printemps</i>	Lien vers le calendrier pour vous inscrire
Page d'accueil pour les Formations	https://theresource.norwex.com/fr_ca/training/	
Application Norwex	Procurez-vous l'application Norwex pour Conseillère (er) : Allez dans votre boutique d'applications, téléchargez l'application Norwex pour Conseillère (er) et connectez-vous.	Apple App Store Google Play



Évènements

Évènements 2025... pour le moment!

Dates	Lieux	Invitations	Évènement
8 et 9 août Vendredi et samedi	Gueph, Ontario	Toutes les Conseillères (ers)	Super Samedi (Fri Opp)
9 au 12 septembre Mardi au vendredi	Canmore, Alberta	Vestons noirs	Réunion des Vestons noirs
12 et 13 septembre Vendredi et samedi	Calgary (45 de Canmore)	Toutes les Conseillères (ers)	Super Samedi (Fri Opp)
16 au 19 septembre Mardi au vendredi	Charleston, South Carolina	Vestons noirs	Réunion des Vestons noirs
19 et 20 septembre Vendredi et samedi	Mount Pleasant, SC	Toutes les Conseillères (ers)	Super Samedi (Fri Opp)
26 au 29 septembre Vendredi au lundi	Ojai, Californie	Vestons noirs	Réunion des Vestons noirs



Conclusion et
prochaines étapes

Mai 2025 – Soutien des réseaux sociaux de mai

Idées de contenu – quel sujet devrais-je aborder ce mois-ci?

- **Mai est le mois de la sensibilisation à l'asthme et aux allergies!** Concentrez-vous sur le partage des solutions Norwex qui peuvent aider à réduire les déclencheurs – sans faire d'allégations médicales. Mettez en avant certains produits comme la Mitaine pour épousseter, le Détergent à lessive PowerZyme, le Nettoyant pour matelas et les Linges pour corps et visage + Les Soins de peau.
- **La Fête des Mères approche!**
Mettez en avant-plan les produits préférés de notre gamme de soins personnels – tel que les Soins de peau, les Linges démaquillants à deux faces et le Baume corporel—pour dorloter les mamans.
- Modèle Canva – Images pour le mois de sensibilisation à l'asthme et aux allergies.
- Vidéos Reel
 - **Achetez et économisez** – Fichiers du mois > Promotions pour la clientèle > Ressources pour les réseaux sociaux > Vidéos Reel
 - **Articles de la vente pour la Fête des Mères** – Fichiers du mois > Promotions pour la clientèle > Ressources pour les réseaux sociaux > Vidéos Reel



Mai 2025

Thème : Sensibilisation à
l'asthme et aux allergies

#PrésentationEnMission

#BienvenueChezNorwex

Soutien pour le terrain

Nouvelle Conseillère (er) – Appel de
Bienvenue

Méga présentations

Évènement pour les Leaders des
Ventes

Modèle pour présentation –
Accompagnement de
l'hôtesse (hôte), présentation Lessive

Conseillères (ers)

Récompenses de constance

Offre du sac réfrigérant Norwex

Nominations pour les prix

Nouvelles Conseillères (ers)

Trousses de départ : Standard, Échantillons

Ensembles de suppléments : Soins de
peau, Argent, Or

Clientèle/Hôtesse (hôtes)

Récompense d'hôtesse (hôte)

- Ensembles de produits GRATUITS avec 500 \$ et 1 000 \$ de ventes, ajoutés à n'importe quel événement en mai
- NOUVELLES hôtesse (hôtes) recevez ENCORE PLUS!

Achetez et économisez de Mai (1^{er} mai – 1^{er} juin)

- A&É1 – Achetez pour 125 \$, économisez sur : Mitaine pour épousseter, bleu foncé (15 \$)
- A&É2 – Achetez pour 150 \$, économisez sur : NOUVEAU Balles de séchage, Nordique (18 \$)

Prime de remise mensuelle

- Achetez pour 125 \$, obtenez 20 \$; +50 \$ achetez = +5 \$ obtenu

Vente du coup d'envoi (1^{er} mai – 12 mai)

- Articles SL sélectionnés
- Date limite d'envoi suggérée: 5 mai